

# SurvPC

## Robuuste en flexibele veldboeksoftware voor GNSS & RTS

*Steeds meer landmeters kiezen voor de veldboeksoftware van Carlson. SurvPC combineert geavanceerde functionaliteit, gebruiksgemak, en praktische functies met een uitstekende service en technische ondersteuning.*

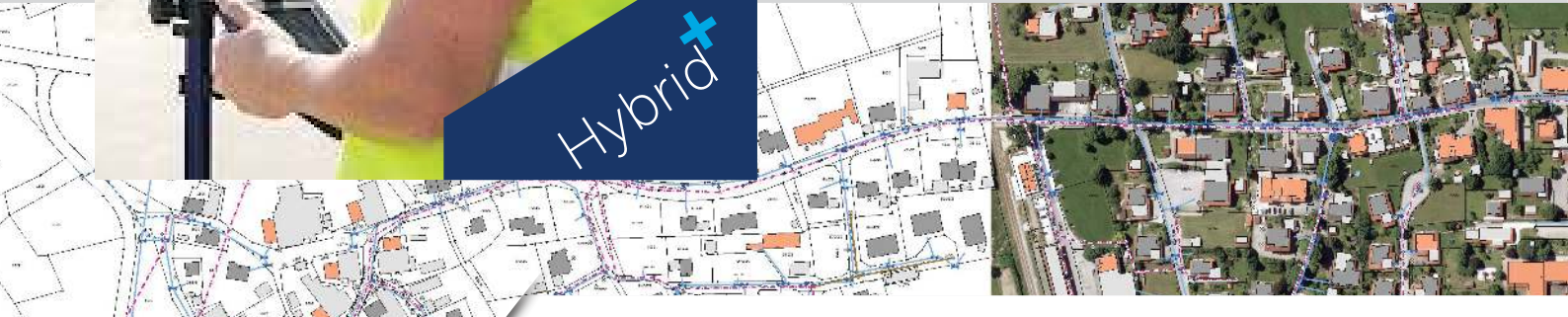
*SurvPC ondersteunt een breed scala aan populaire RTK GNSS ontvangers en conventionele en robotic Total Stations, oudere en nieuwe instrumenten van diverse merken laten zich eenvoudig combineren.*



Hybrid+

### Een paar voorbeelden van de krachtige SurvPC functionaliteit:

- **Roading:** het realiseren van een compleet wegontwerp met een wegas, verkanting, overgangsbogen, ontwerp-templates, etc
- **Inmeten en weergeven** van lengte- en dwarsprofielen inclusief waterlijn, bodem, en topografie codering
- **Field-to-finish:** de gemeten geometrie is direct zichtbaar, het meten wordt ondersteund met diverse stuurcodes; start-einde lijn, verleng lijn, evenwijdige lijn, aanroepen punten, snaps, etc
- **Zeer grafische en intuïtieve gebruikersinterface**, ontworpen voor gebruik in het veld en niet als bijproduct van office-software.
- **Uitgebreide GIS-functies** voor nauwkeurige data inwinning, inclusief features en attributen en naadloze koppeling naar ESRI®
- **Eenvoudige gegevensuitwisseling** dankzij de ondersteuning van CAD/GIS-formaten; DXF, DWG, DGN, SHP
- **Snelle en eenvoudige volume berekeningen** op basis van in het veld gegenereerde 3D modellen
- **Cut/Fill uitzetten** met o.a. LandXML bestanden
- **Camera integratie** waardoor beelden direct kunnen worden toegewezen aan punten of lijnen
- **Exporteer meetgegevens** rechtstreeks naar MOVE3® ten behoeve van de vereffening
- **Echte veelzijdigheid:** SurvPC draait op honderden GNSS en Total Station modellen, met inbegrip van Carlson, Geomax, Leica, Septentrio, Sokkia, Spectra-Precision, Stonex, Topcon, ublox, en nog veel meer. Bekijk de volledige lijst op [www.survce.com](http://www.survce.com).
- **SurvPC is beschikbaar in diverse talen:** Nederlands, Spaans, Duits, Frans, Frans (Canadees), Russisch, Portugees, Tsjechisch, Chinees, Koreaans, Grieks, Italiaans, Pools, Hongaren, Zweeds, Lets en meer.



## Wat is er nieuw in Carlson SurvPC 7?

SurvPC 7 levert nauwkeurigheid en efficiency:

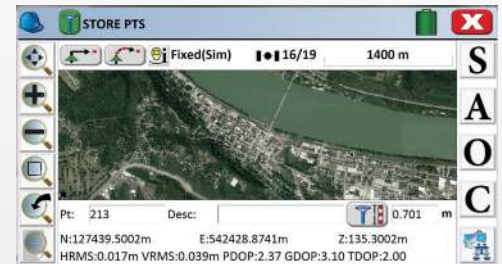
- **Complete meetrapportage** in PDF/HTML formaat met klant logo kan direct verzonden worden via e-mail
- **Visualiseren en uitzetten van BIM** gegevens via laden van IFC en RVT bestanden (optie)
- **Gesproken aanwijzingen tijdens het uitzetten**, naast de bestaande visuele informatie, vergemakkelijken het uitzetten van punten, lijnen en 3D modellen
- **Google, Open Street Maps, ESRI Maps**, en eigen WMS-overlays worden ondersteund en zijn nu beschikbaar in het veld
- **De GIS Inspector** geeft directe toegang tot GIS attributen in het grafische scherm
- **De Model Inspector** maakt een eenvoudige vergelijking tussen 'ontwerp' en 'gerealiseerd'; significante hoogteverschillen kunnen direct worden vastgelegd
- **Punten die op het moment** van uitzetten niet zichtbaar of benaderbaar zijn kunnen nu nog simpeler verklikt worden
- **Automatische controle van de oriëntering** in de joystick scherm maakt het makkelijker om de setup te controleren op elk gewenst moment
- **GPS tolerantiestatus band** geeft direct grafisch weer wanneer een meettolerantie wordt overschreden in het meet-scherm

De geheel nieuwe hybride+ module combineert de kracht van RTS en GNSS tot een snelle en betrouwbare manier van meten:

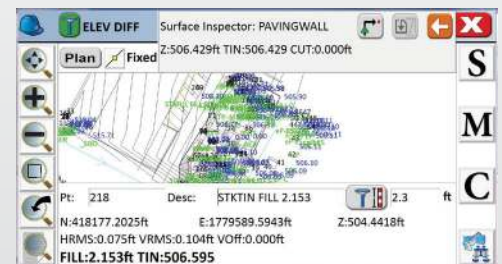
- **Alle merken GNSS en RTS** die Carlson ondersteunt kunnen onderling gecombineerd worden
- **Zoeken m.b.v. de Hybrid+ GNSS** zoekmethode is sneller dan welke andere RTS zoekmethode dan ook
- **Follow Me** houdt het Total Station in de juiste richting door voortdurend bijhouden van de GNSS-locatie
- **Smart Lock** detecteert wanneer je vertraagt om een punt op te nemen en lockt vervolgens automatisch op het prisma
- **Smart Staking** geeft aanwijzingen via de GNSS ontvanger wanneer de positie van het Total Station tijdelijk niet beschikbaar is, en lockt vervolgens automatisch op het prisma op de plaats van bestemming
- **Backup Tracking** - GPS positie wordt automatisch weergegeven wanneer het Total Station niet in tracking mode is
- **GNSS sensoren** werken samen met het Total Station voor de automatische correctie van de schuingehouden prisma stok



Hybrid+, IMU, Backup Tracking, Open Street Maps



Google map



Model Inspector



Zoek Ikoon

Carlson Job Report

Project Info

Job: 1003GPS-TS  
 Report Time: 03/10/2024 9:08:57 AM W, Europe Daylight Time  
 Job TimeLine: 03/10/2024 9:04:50 AM W, Europe Daylight Time - 03/10/2024 9:22:48 AM W, Europe Daylight Time  
 Software Version: SurvPC Version 7.08.22

Coordinates

Point ID	Easting	Northing	Elevation (MSL)	Description	Point Type	Notes	Attributes
1	574027.794m	16367.762m	198.000m		Calculated		
2	574079.972m	16367.066m	197.992m		Calculated		
4	574062.693m	16327.185m	197.992m		Calculated		
3	574079.322m	16349.221m	198.000m		TS		

Total Station Setup

Setup Type: Known Occupation and Backsight Point    Back Azimuth: 86°22'32"    Back Circle: 0°00'00"

Occupation Point	Point ID	Easting	Northing	Elevation	Red Height
	574027.794m	574027.794m	16367.762m	198.000m	2.000m

Backsight Point	Point ID	Easting	Northing	Elevation	Measure Time
	2	574079.972m	16367.066m	197.992m	03/10/2024 9:08:09 AM

Meetrapportage